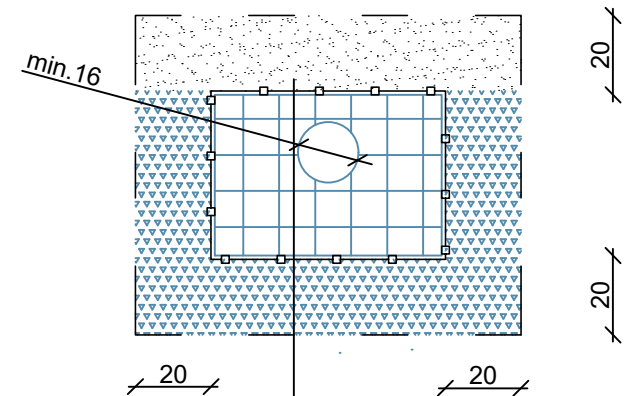


SZCZEGÓŁ H  
SKRZYNEK RETENCYJNO - ROZSĄCZAJĄCYCH  
O MIN. WYMIARACH DŁUGOŚĆ 0,8-1,2M,  
WYSOKOŚĆ 0,3-0,6M, SZEROKOŚĆ 0,6-0,8M  
SKALA 1:20



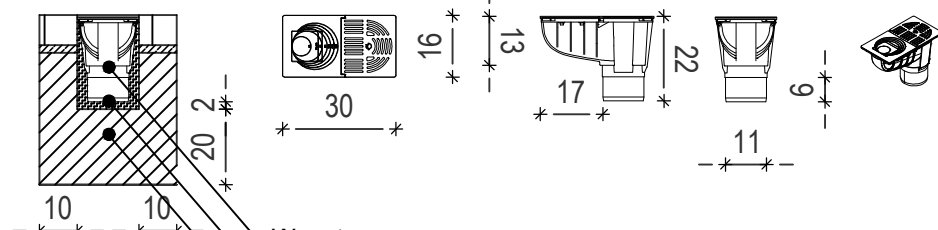
Zasyпка piaskowa

Geowłóknina separacyjno filtracyjna, gramat. min 150g/m<sup>2</sup>  
przep. wody min 100mm/s, zamknięta "na zakład" szer. min 30 cm

Skrzynki rozsączające typu ciężkiego(pojemność, wg danych producenta)

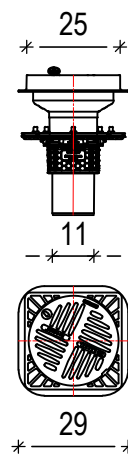
Podsypka ze żwiru 8-16 mm zagęszczona do I<sub>s</sub> ≥0,98

SZCZEGÓŁ OSADNIKA RYNNOWEGO  
SKALA 1:20

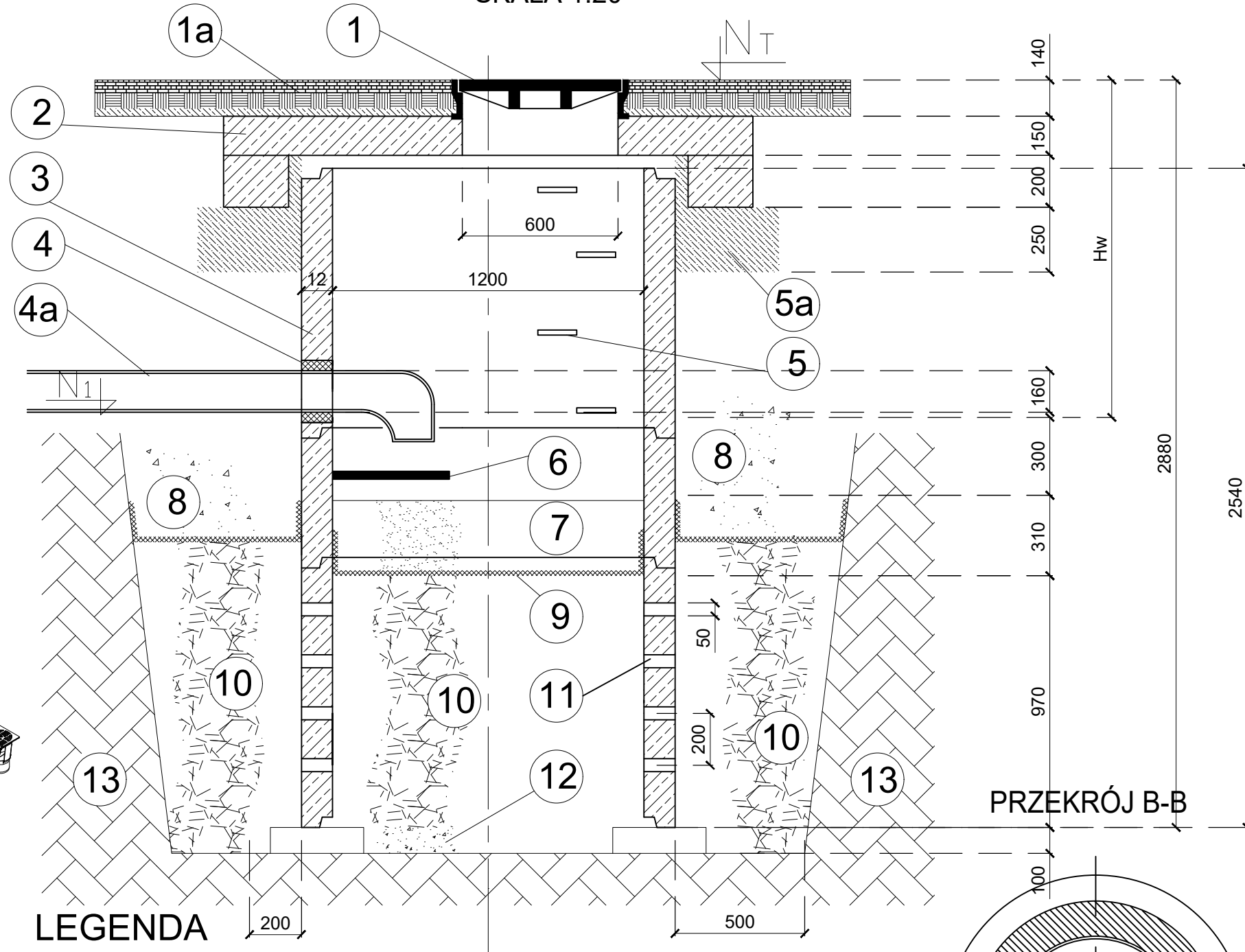


Wpust rynnowy  
Zaprawa betonowa H20  
Ława bet. C 25/30

SZCZEGÓŁ ODPOWIETRZNIKA  
SKALA 1:20



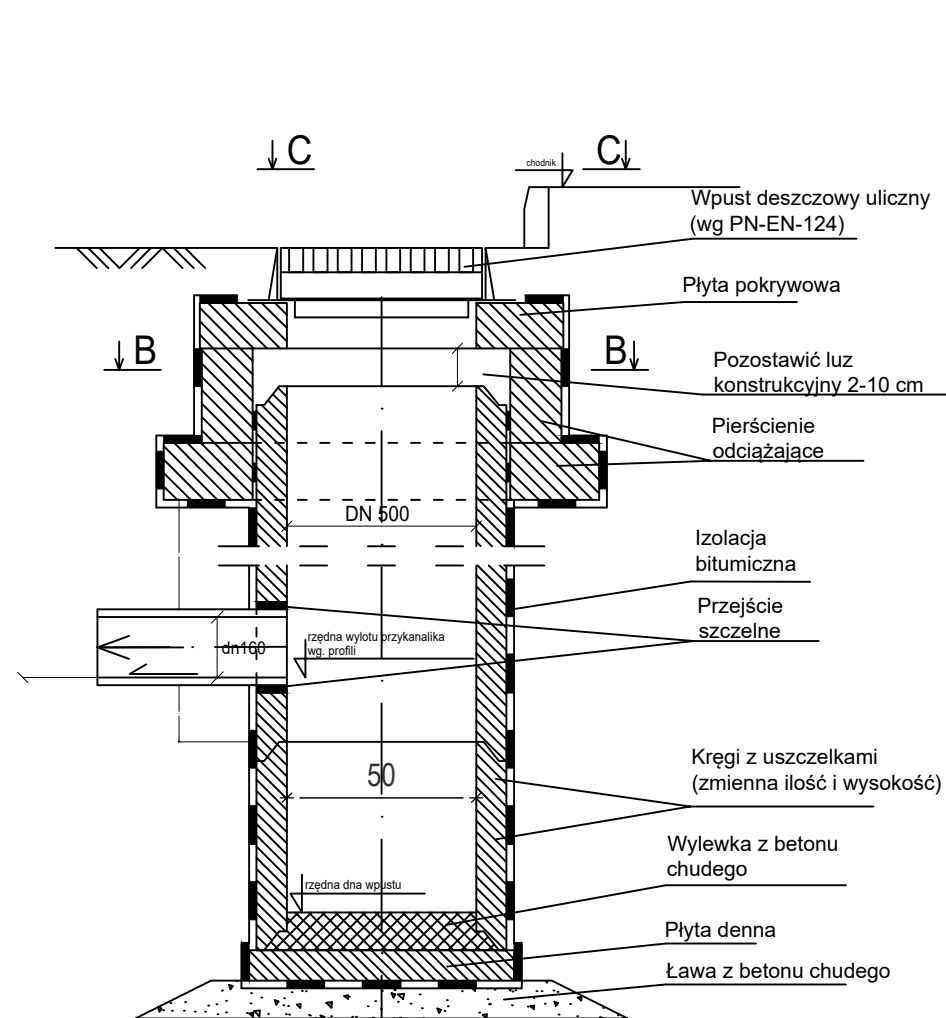
SZCZEGÓŁ STUDNI CHŁONNEJ DN  
1200  
SKALA 1:20



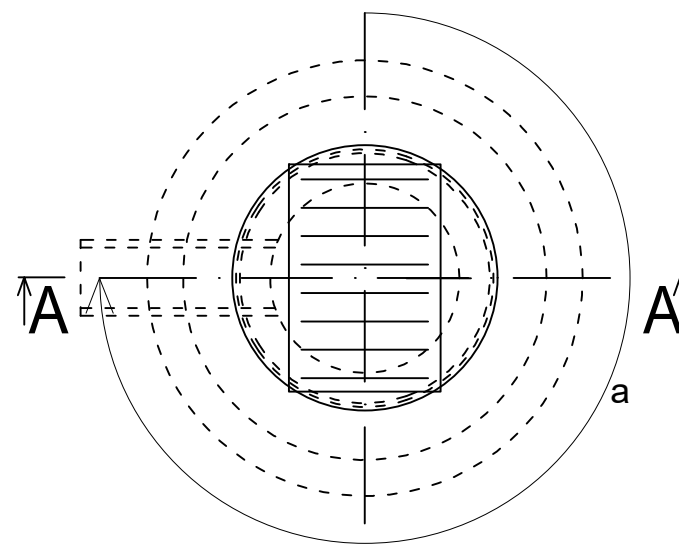
LEGENDA

1. Właz żeliwny ciężki D400 wg PN-EN 124
- 1a. Konstrukcja jezdni
2. Płyta pod właz z pierścieniem odciążającym
3. Kręgi betonowe 1200/1000+1200/500
4. Przejście szczelne przez ścianę w tuleiochronnej PVC z uszczelką
- 4a Rura wlotowa
5. Stopnie zjazdowe żeliwne wg PN-64/H-74086
- 5a. Piasek stabilizowany cementem 1:4
6. Płyta ze stali kwasoodpornej o grubości 2mm i wym. 400x450mm wraz ze wspornikami ściennym z stali kwasoodpornej
7. Warstwa filtracyjna: piasek gruby 0,5-2mm
8. Zasyпка z gruntu rodzimego
9. Geowłóknina separacyjno-filtracyjna: wytrzymałość na rozciąganie 11-15kN/m, wodoprzepuszczalność min. 90l/m2s, wym. porów 90-110µm
10. Warstwa filtracyjna: żwir 8/32m
11. Otwory wylotowe Ø50mm
12. Podsypka żwirowo-piaskowa
13. Grunt rodzimy

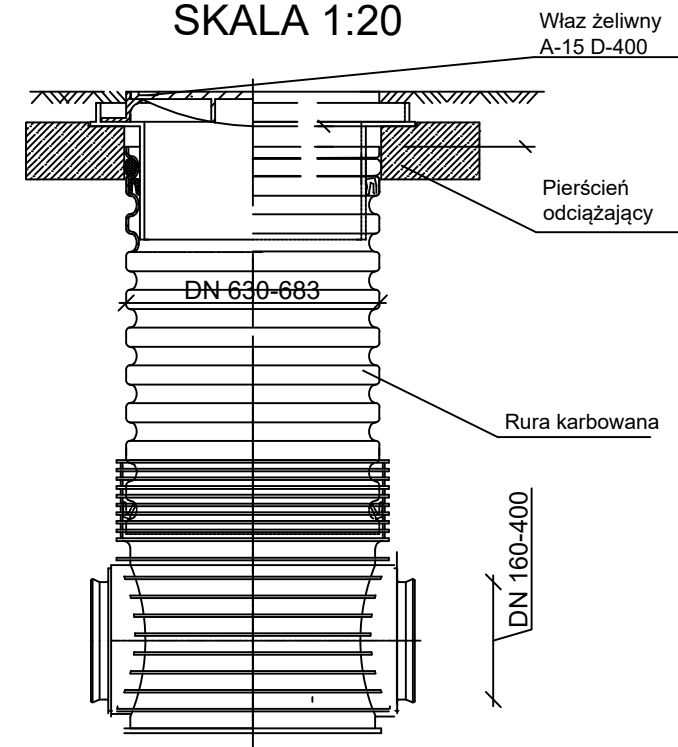
SZCZEGÓŁ WPUSTU ULICZNEGO  
Z STUDZIENKĄ OSADCZĄ DN 500  
SKALA 1:20



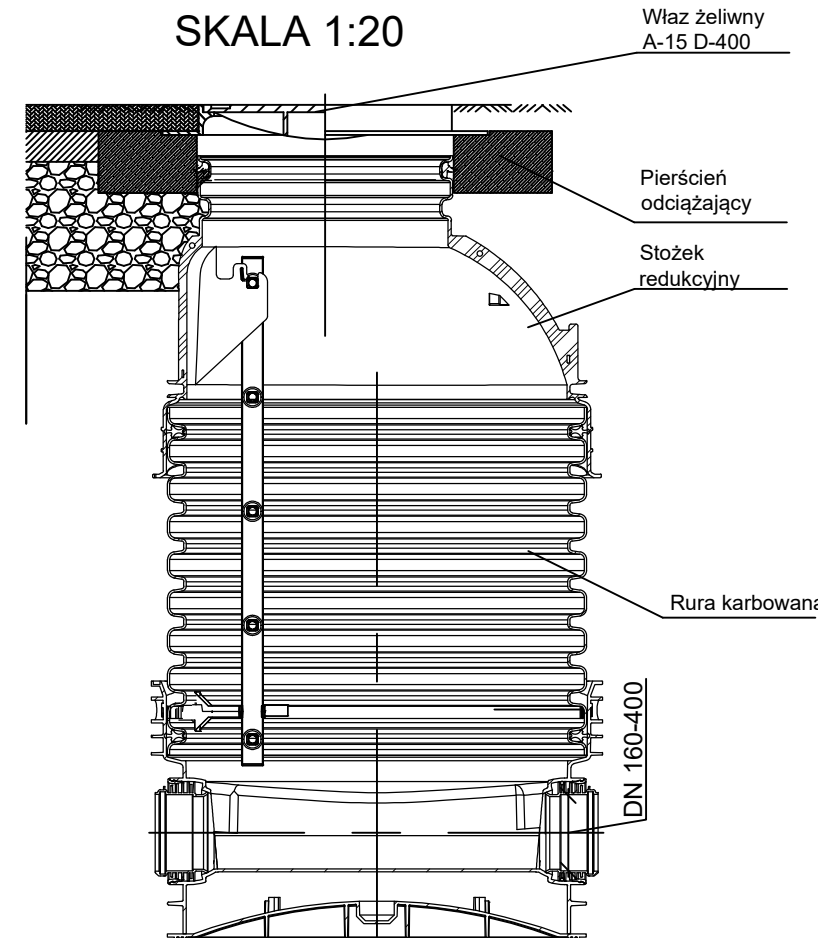
PRZĘKRÓJ C-C



STUDNIA REWIZYJNA O  
ŚREDNICY ZEW. 630-683 MM I  
ŚREDNICY WEWN. MIN 600 MM  
SKALA 1:20



STUDNIA REWIZYJNA O  
ŚREDNICY ZEW. MIN. 1100 MM  
I ŚREDNICY WEWN. MIN 1000 MM  
SKALA 1:20



Inwestor	HYDRASFERA	HYDROSFERA JÓZEFÓW SP. Z O.O. UL. DROGOWCÓW 20 05-420 JÓZEFÓW			
Jednostka projektowa	intrakt	INTRAKT ANDRZEJ DRZĄGOWSKI UL. OGRODOWA 5B LOK. 10 05-120 LEGIONOWO			
Nazwa opracowania	DOKUMENTACJA PROJEKTOWA SŁUŻĄCA DO OPISU PRZEDMIOTU ZAMÓWIENIA NA WYKONANIE ROBÓT BUDOWLANYCH				
Tytuł opracowania	ROZBUDOWA INSTALACJI ODWODNIENIOWEJ WRAZ Z BUDOWĄ NOWYCH URZĄDZEŃ ODWADNIAJĄCYCH NA TERENIE OCZYSZCZALNI ŚCIEKÓW W JÓZEFOWIE				
Lokalizacja	Dz. nr ew. 62/10, 62/3 obr 0050 jedn. ewid. 141701_1 Gmina Józefów				
Branża	SANITARNA, DROGOWA				
Nazwa rysunku	SZCZEGÓŁY KONSTRUKCYJNE				
Data opracowania	5 maj 2023 r.	Skala	1:20	Numer rysunku	0106 ark 1
Stanowisko	Imię i nazwisko		Branża i numer uprawnień		Podpis
Projektant	mgr inż. Monika Karpińska		Sanitarna upr. bud. MAZ/0337/POOS/11		
Projektant	inż. Andrzej Drzazgowski		Drogowa upr. bud. MAZ/0025/ZOOD/13		